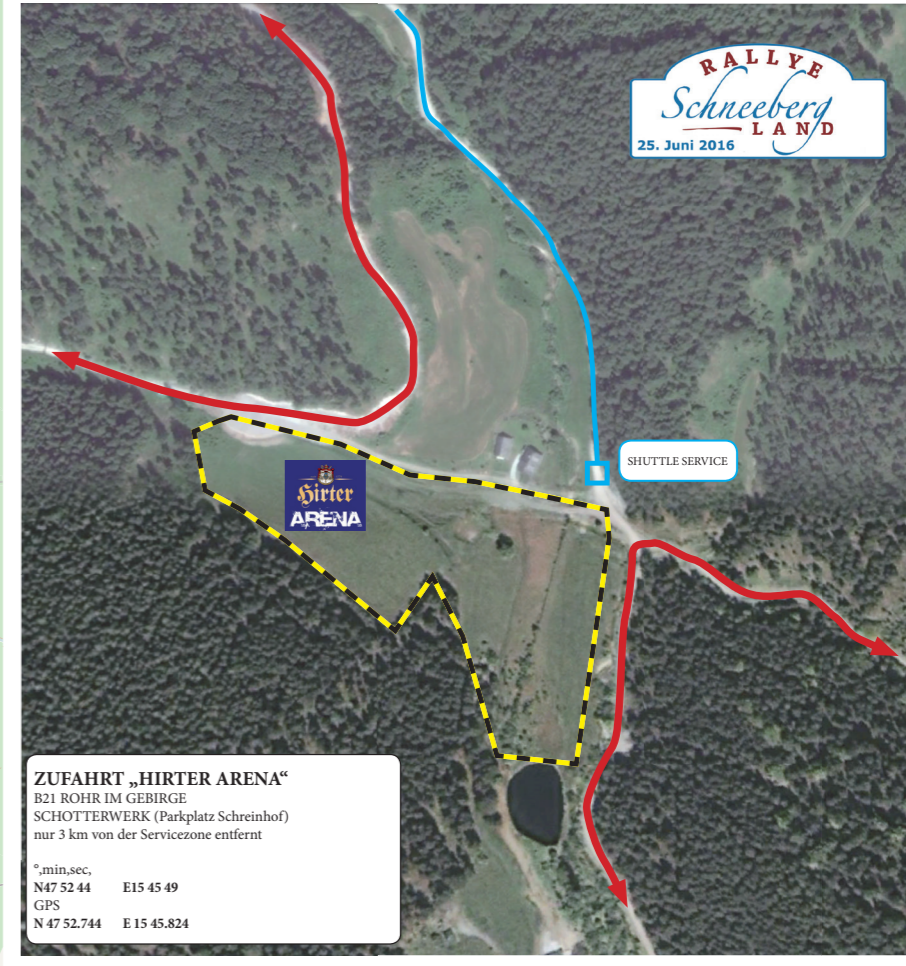


# RALLYE Schneeberg LAND

25. Juni 2016

Zeitplan		Schneebergland Rallye 2016					
Etappe 1 / Leg 1		Sunrise 05:04		Sunset 20:55		25.06.2016	
ZK	Bezeichnung	SP-Km	Etappe-Km	Total-Km	Etappe-Zeit	1. Fahrzeug	
(1,81 km)							
<b>RZ 1</b> Tankzone / Refuel all Competitors							
nächste Tankzone / Distance to next Refuel		45,22	25,12	70,34			
0	Start Rohr						08:30
1	ZK Haraseben a		3,88	3,88	12		08:42
SP 1	SP "Haraseben-Ogier I"	8,65					08:45
2	ZK Bertal a		8,05	16,70	32		09:17
SP 2	SP "Jagahütt I"	27,92					09:20
3	ZK Haraseben a		8,52	36,44	62		10:22
SP 3	SP "Haraseben-Ogier II"	8,65					10:25
3A	Regroup / Technical Zone IN		4,67	13,32	20		10:45
<b>Regroup "Rohr"</b>		min. max.		20			
3B	Regroup OUT / Service IN						11:05
<b>Service A "Rohr"</b>		45,22	25,12	70,34	00:40		
<b>RZ 2</b> Tankzone / Refuel all Competitors							
nächste Tankzone / Distance to next Refuel		33,65	17,04	50,69			
3C	Service OUT "Rohr"						11:45
4	ZK Bertal a		3,98	3,98	12		11:57
SP 4	SP "Jagahütt II"	27,92					12:00
5	ZK Haraseben b		8,84	36,76	52		12:52
SP 5	SP "Haraseben I"	5,73					12:55
5A	Regroup / Technical Zone IN		4,22	9,95	20		13:15
<b>Regroup "Rohr"</b>		min. max.		20			
5B	Regroup OUT / Service IN						13:35
<b>Service B "Rohr"</b>		33,65	17,04	50,69	00:40		
<b>RZ 3</b> Tankzone / Refuel all Competitors							
nächste Tankzone / Distance to next Refuel		33,68	17,08	50,76			
5C	Service OUT "Rohr"						14:15
6	ZK Haraseben b		4,32	4,32	17		14:32
SP 6	SP "Haraseben II"	5,73					14:35
7	ZK Bertal b		8,51	14,24	27		15:02
SP 7	SP "Bertal I"	27,95					15:05
7A	ZK Service IN		4,25	32,20	50		15:55
<b>Service C "Rohr"</b>		33,68	17,08	50,76	00:20		
7B	Service OUT "Rohr"						16:15
<b>RZ 4</b> Tankzone / Refuel all Competitors							
nächste Tankzone / Distance to next Refuel		8,66	9,60	18,26			
8	ZK Gegend		4,21	4,21	12		16:27
SP 8	SP "Powerstage HIRTERBIER"	8,66					16:30
8A	ZK Haraseben c		0,18	8,84	10		16:40
<b>Holding Zone - Sortierung Ziel Rampe / sorting finish ramp</b>				0,02	40		
8B	ZK Haraseben d		0,20	0,20			17:20
8C	Ziel Rampe / Finish Ramp Podium		4,51	4,51	10		17:30
8D	Parc Ferme IN "REG. ROHR"		0,50	0,50	15		17:45
Freie Einfahrt / early check in allowed							
<b>Rallye totals</b>		121,21	68,84	190,05			
<b>Rallye gesamt</b>							
		SS	Liasion	Total	% von Sonder-		
Gesamt: Eine Etappe - 8 SP's		121,21	68,84	190,05	prüfungen 63,78%		
		121,21	68,84	190,05	63,78%		



**ZUFAHRT „HIRTER ARENA“**  
 B21 ROHR IM GEBIRGE  
 SCHOTTERWERK (Parkplatz Schrein Hof)  
 nur 3 km von der Servicezone entfernt

°,min,sec.  
 N47 52.44 E15 45.49  
 GPS  
 N 47 52.744 E 15 45.824